



from
Japan Automotive Recyclers Alliance
www.jara.co.jp

Published by JARA Corporation
Tokyo Head Office: Shinawa Bldg. 1-2-2-7F
Nishinbashi, Chuo-ku, Tokyo JAPAN 103-0027
Phone: +81 3 3548 3010 / Fax: +81 3 3231 4690



进行演讲的北岛社长

议，关于汽车环境问题和再利用产业交换信息。有来自日本、中国、韩国、马来西亚、蒙古、哥斯达黎加、澳大利亚、菲律宾的再利用有关人员参加。

JARA 从AAEF启动时开始一直参与计划。北岛社长强调了参加AAEF的意义「在海外的声望格外高

涨，并提高了公司信用」。

迎来第10次会议，本界会议主题是「End-of-Life Vehicle Recycling, Present& Future」。20日实施的正式会议上，有来自现代，起亚，雷诺三星，韩国GM汽车制造厂，废车处理等韩国的再利用经营者，大学教授等约120人参加本次会议。

JARA的北岛社长就「Introduction of JARA activity(JARA活动介绍)」进行了讲演。介绍了JARA再利用零部件流通网络系统和质量保证、人材教育体制、丰田通商母公司的优势、再利用零部件的二氧化碳(CO2)削减效果可见化的「绿色积分」等。

东北大学的刘教授，介绍了日本再利用率的变化和二手车出口状况等。并预测电力内燃两用车(HV)等下一代汽车的普及状况，围绕下一代汽车的世界各国的工作等，介绍了在日本的镍氢电池和锂离子电池的再利用状况等。还有，来自澳大利亚罗兰先生，建议AAEF成员间共享迄今为止10年所积累的人材教育以及管理系统等。汽车再利用事业的各国经营者需要强化合作。

在正式会议开始前18、19日的产业视察上，汽车配件和材料、电子装置、饰品、校验仪器等支撑韩国汽车产业的企业出席了「韩国汽车产业展」，参观现代汽车品牌「HYUNDAI MOTORSTUDIO GOYANG」。参加者了解到了很多有关韩国汽车产业的信息。

每日汽车新闻11月2日

丰田自动织机 通过对车后窗树脂化重量轻4成

丰田自动织机，研发了在重量上比玻璃轻4成的树脂制车后窗制造技术。通过射出成型的一体成型技术可以应对曲面等复杂的车窗形状，在提高设计性的同时，为大幅度的轻量化作出了贡献。树脂表面的涂层，能防止由车窗表面划痕、阳光直射所引起的变色，能充分地确保司机的驾驶视野。

该公司到现在为止，在丰田汽车的「普锐斯α(阿尔法)」的全景天窗和「86GRMN」的侧窗上采用过树脂材质。在减少汽车的耗油量上满足了客户对汽车配件轻量化的需求，利用迄今为止培育的树脂成形技术，扩大事业范围。

以实用化为目标的树脂制车后窗，使用耐久性高的聚碳酸酯。为了防止由刮雨器等引起的划伤、以及由阳光直射引起的变色，会在树脂上涂抹保护玻璃膜的表面涂层。一次提高其表面耐损伤性，使其符合驾驶视野的规格。

开发品，一体化制作车后窗和侧窗，重量约10公斤大幅度减轻了车窗重量。玻璃材质来说很难做出弯曲和轻微弯曲的曲面形状，很难实现新款车的整体造型。

京都大学开发的电动汽车(EV)GLM(京都市左京区)帝人株式会社共同开发的树脂制车前窗，安装在了GLM的「电动跑车Tommykaira zz」上，车窗树脂化趋势开始了。丰田自动织机的强处是车后窗和侧窗一体化，以实现其早期实用化为目标。

每日汽车新闻11月21日



JARA在亚洲汽车环境论坛上关于汽车再利用处理发表演讲

JARA(日本汽车再利用者·联盟、北岛宗尚社长、东京都中央区)，出席18~20日在韩国·首尔举行的「第10届亚洲汽车环境论坛(AAEF)」，北岛社长就JARA的工作进行了演示。东北大学的刘庭秀教授也参加了该会议。关于日本再利用业界的现状和课题进行了介绍。论坛上提出了关于今后的强化合作的建议等，围绕汽车再利用需要强化各国间合作。

AAEF2008年在韩国·首尔第一次召开。是亚洲各国的汽车再利用业者和汽车制造厂、行政机关、大学等汇聚一堂的国际会

CO2削减数值(JARA系统)

截止到2017年10月，据统计通过使用再利用零部件减少CO2排放量为

2,428t

※一般情况下，修理包括中·大型汽车时，使用新部件修理时CO2的排出量和使用回收再利用零部件修理是CO2的排出量的差就是CO2的削减数值。

一般社团法人汽车回收再利用零部件协议会和早稻田大学环境综合研究中心基于对LCA(Life·Cycle·Assessment)的想法共同开发了「Green Point System」。



土门五郎追思会召开 来自汽车业界内外的500人参加

因病疗养中的土门五郎大晃商事会长，9月18日突然病逝（享年73岁），其「追思会」在秋田市的秋田城堡酒店举行。有来自汽车业界和地区经济界的约500人参加，追思会上在回顾了土门会长在汽车再利用领域所作出的杰出贡献的同时，表达了对其突然病逝

的不舍。

追思会上在引导僧诵经后，来自丰田通商专务・金属本部长村田稔先生、NPO JARA理事长高桥敏先生以及业界有关人员至悼辞。之后，参加者全体人员献花。

已故・土门五郎先生，1945年出生于山形县游佐町。1963年进入三光自动（东京）公司，1968年加入日产王子秋田公司，1975年创办了土门商店，1993年大晃商事成立。在2003年任Super Line东北董事长，2005年任（株）JARA监查，2009年时任（株）JARA会长。担任秋田县再生资源商工会的理事和宫城县东日本大震受灾车辆回收处理支援对策的本部长等，对业界和地区的支援、发展作出了巨大贡献。

每日汽车新闻10月31日

丰田汽车和日本生命AIOI损害保险开发出远程信息处理保险

丰田汽车和日本生命AIOI损失保险8日宣布，以丰田的Connected Car为对象，通过DCM（车载通信机）取得的行驶数据为基础，为了安全驾驶共同开发一款保险产品「反映型远程信息处理保险」。构成保险费的「基本保险费」和「驾驶保险费」，对后者最大给予80%折扣。根据行驶距离和车型等条件不同，对保险费全部的折扣率最大一般为1~2成左右。从2018年1月开始适用于凌志的全部新车所有车型（除了LS、HS），同年夏天扩大到丰田「王冠」。

远程信息处理保险是保险公司销售，但是这次是在没有安装通信设备后的客户

申报的情况下，国内第一个反映安全驾驶范围的汽车保险。

丰田已经宣布计划为所有车辆安装DCM。通过DCM了解速度、加速器和制动情况，并与数据中心通信。通过智能手机应用程序将每月安全驾驶积分（满分100分）传给承包商，并根据此分数确认每月保险费。只有基本保险费在合同签订时确定，驾驶保险费在合同到期时结算。

日本生命保险在2015年3月收购了英国远程信息处理保险专业BIG公司。利用其知识技术，开发了这款保险产品。每日汽车新闻11月9日

丰田通商和先端电子与开发车载软件的4家公司进行资本合作

丰田通商和子公司的先端电子公司（东京都港区），宣布了与国内的车载软件开发4家公司进行资本・业务合做。先端电子为了强化自动驾驶技术和Connected Car的软件开发体制，在1~2年内计划增加专业技术人员从现有的900人增加到2500人。通过此次的合作，有150技术人员加入小组。

资本业务合作的公司有株式会社AXE

（京都市中京区），integration technology株式会社（埼玉县和光市），SOLXYZ，未来技术研究所（名古屋市中区）。

丰田通商、先端电子对SOLXYZ公司的投资额是7657万日元，出资比例1%。其他没有明确公开，不过，可以看出总投资额达到数亿日元。

先端电子与海外子公司、国内外的100家以上的合伙企业在软件开发方面进行合作。此次合作的4家公司被赋予了核心合作伙伴的地位。

每日汽车新闻11月2日

丰田金属、祭奠报废车辆 祈祷交通安全

丰田金属（爱知县半田市、村田稔社长）9日，为感谢报废汽车入库和祝愿道路安全，举办了“第40次废车节”。除了村田社长之外，来自丰田汽车公司、爱知钢铁公司、丰田通商公司、爱知县丰田经销商等员工，半田市的榊原純夫市长等出席了本次活动，对其工业发展作出的贡献表示感谢。

住吉神社牧师进行祭祀仪式。参加者手持玉串，站在两台报废车前焚烧，郑重地举行了祭祀仪式。该公司对于每年13万台・累计720万台的拆解车辆表示感谢。

村田社长「报废车中也包括事故车辆。所以真诚祈求交通安全」，也对出席者们介绍了今后的工作课题。

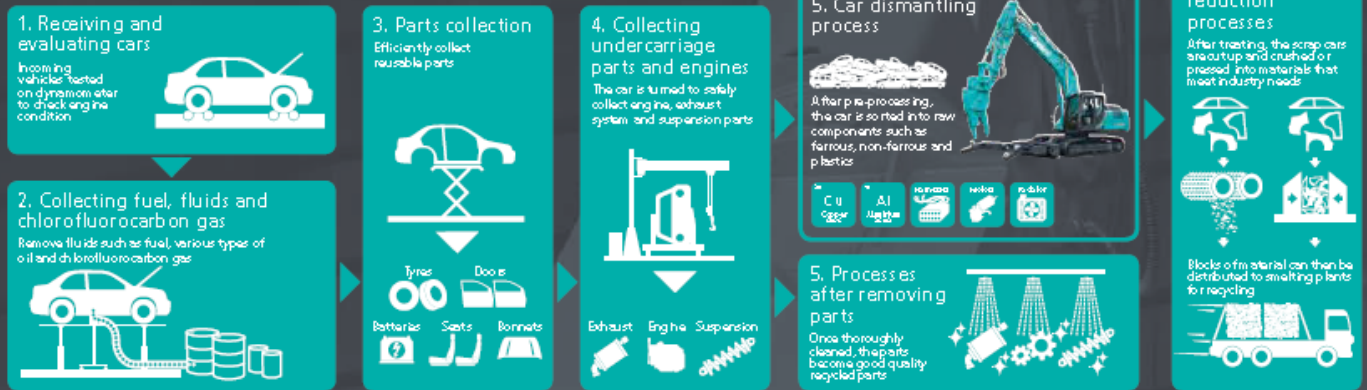
每日汽车新闻11月21日





Dismantling process flow chart

How the Car Dismantling machine works



The Evolution of car dismantling industry by Kobelco

Four times* the vehicle dismantling capability compared with hand dismantling.

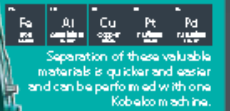
*In one day (Kobelco test figure)

15 vehicles > One operative working by hand.

60 vehicles > One operative in a Kobelco Car Dismantling machine.



Improved recovery rate of rare earth metals



SK210D



SK210D



SK 135SRD



コベルコ建機株式会社
www.kobelco-kenki.co.jp/

For Japan

成都神鋼工程机械(集团)有限公司
www.kobelco-jianji.com/

For China

(주)삼정건설기계
www.samjung-kenki.co.kr/

For Korea

KOBELCO CONSTRUCTION MACHINERY U.S.A. INC.
www.kobelco-usa.com/

For North America

KOBELCO CONSTRUCTION MACHINERY AUSTRALIA PTY LTD
www.kobelco.com.au/

For Australia

KOBELCO CONSTRUCTION MACHINERY EUROPE B.V.
www.kobelco-europe.com/

For Europe

FAIR FRIEND ENTERPRISE CO.,LTD.
www.ffg-tw.com/

For Taiwan