



# JARA NEWS

December 2016, No. 106

from  
Japan Automotive Recyclers Alliance  
[www.jara.co.jp](http://www.jara.co.jp)

Published by JARA Corporation  
Tokyo Head Office: Shirawa Bldg. 1-2-2-7F  
Nihonbashi, Chuo-ku, Tokyo JAPAN 103-0027  
Phone: +81 3 3548 3010 / Fax: +81 3 3231 4690



强化和拆卸委托方建立良好关系



Body and paint (BP) repair

## JARA、ELV的废车入库 进展顺利 16年度预计 突破2万5000台

JARA（日本汽车再利用业者联盟，北岛宗尚社长，东京都中央区）的报废汽车（ELV）入库诱导台数正在逐年增加。2016年1~10月的实际业绩比前一年同期增长37.4%约1万9300台。已经超过了2015年同期（1~12月）业绩的1万7127台。与保险公司和租赁企业等的关系也日益强化，预计16年度（16年4月~17年3月）会突破2万5千台。

在新车销售低迷和汽车使用期延长等背景下，业界普遍认为ELV的报废车台数会减少。该公司为了对应这样的状况，致力于和作为ELV贸易委托方的损害保险公司和租赁企业以及二手车销售店构筑长期的信赖伙伴关系。

并从去年开始推进了JARA品牌的贸易活动。拆卸车辆时的员工服装、装备、接待客户等，都作为小组进行统一，提高了客户对JARA品牌的信赖度。另外还对ELV的拆卸委托企业进

行问卷调查。建立拆卸委托企业可以对JARA会员的对应进行评价的体制，以提高顾客满意度。

通过各种对策的实施提高了ELV入库车台数。该公司今后不但进行ELV的入库诱导，也对活用IT提高业务效率等进行支持，强化对会员的事业支援。

每日汽车新闻11月10日

## JARA、针对前方服务 担当们进行BP研修

日本汽车回收业者联盟（JARA，北岛宗尚社长，东京都中央区）于10月25~27日3天，在静冈县裾野市的Aioinissei同和汽车研究所召开了会员研修课程「中级前方服务·生产研修会」。该公司首次进行了钣金涂装（BP）的实际技巧讲习。16名参加者通过该讲座在学习了有关BP基础知识的同时，也实际体验了保险杠修复等工作。前方服务业务，通过为担任零部件生产的职员提供体验BP工作的机会「使大家加深对BP经营者等的信赖感，希望能根据实际需要提供更合适

的零部件等」。

来自前方服务人员6人，生产担当者10人，共16人参加了本次研讨会。首次进行的技能讲座上体验了保险杠的伤痕修复。Aioinissei同和汽车研究所的职员担任讲师，参加者实际操作了用腻子进行填埋整形、通过二道底漆涂敷进行基础处理、使用颜色数据进行颜色选定以及调色、涂饰、打磨等BP流程。

该公司对会员进行的BP实际技巧进修「使大家了解到在日常业务中生产、销售的零部件是经过了很多道工序才能成为商品被销售的」。前方服务人员，生产担当者通过学习有关BP的基础知识希望「与顾客通过共通语言进行贸易谈判」。



致力于构筑  
贡献社会  
服务大众的公司

<http://www.jara.co.jp/>



搭载自动驾驶技术「ProPILOT」的  
日产塞瑞纳



## JARA、二手零部件 再利用的共同研究 计划参加精密工学会WG

JARA（日本汽车回收业者联盟，北岛宗尚社长，东京都中央区），开始了有关再生二手部件「再制造」的共同研究。公益社団法人精密工学会启动工作小组(WG)参与该计划。本月初进行的首次会议上，北岛社长进行了关于再利用零部件网络等的演讲。WG聚集了日本贸易振兴机构和家电业界等广泛领域的担当者。JARA积极推进和汽车再利用业界外的相关企业交换意见，以提高本公司的服务质量。

WG设置了精密工学会LCE专业委员会。产业技术综合研究所(产总研)的松本光崇主任研究员任代表。早稻田大学的高田祥三教授和东京大学的梅田靖教授、产总研的增井庆治郎研究员担任顾问。来自汽车业界的JARA和来自信越电装、家电业界的松下公司共同参与计划。

首次会议上JARA的北岛社长介绍了零部件网络和再利用业界的现状、课题等。该公司拥有关于零部件交易的大数据，参加者对此也非常感兴趣。

该公司通过参与WG「在汽车再利用

### CO2削減数值 (SPL系统)

截止到2016年10月，据统计通过使用再利用零部件减少CO2排放量为

# 3, 345t

※一般情况下，修理包括中·大型汽车时，使用新部件修理时CO2的排出量和使用回收再利用零部件修理是的CO2的排出量的差就是CO2的削減数值。

一般社団法人汽车回收再利用零部件协议会和早稻田大学环境综合研究中心基于对LCA (Life · Cycle · Assessment) 的想法共同开发了「Green Point System」。

业界内也意识到了有很多不足的事情」。考虑希望利用并扩充已经开始使用的大数据等。同时，希望和其他业界一起推进再制造的普及，为建立循环型社会作出贡献。

每日汽车新闻10月6日

## 各损害保险公司加快 对自动驾驶车辆的相关应对

原有的汽车保险能适用于自动驾驶车辆吗。在高速公路的单一车道上行驶的搭载自动驾驶技术的车辆开始出现，损害保险业界的活动变得更加多元化。东京海上日动火灾保险公司建立了由车辆缺陷和黑客攻击等特定状况下发生事故时，迅速对受害者进行赔偿的特殊条款。三井住友海上火灾保险公司对现在销售的自动驾驶汽车的赔偿细节等问题进行商讨，开始着手开发使用自动驾驶技术的汽车。但是，是否适用于既存汽车保险，其实不是那样。由于到水平3之前的驾驶人也有很大责任，大半的事故「可以用现行的汽车保险进行对应」（日本财产保险公司日本兴亚）。另一方面，这样的保险对销售车辆的经销商等来说，可以作为为用户提供放心材料的一个工具被利用。

东京海上日动火灾开发的「受害者救济费用等补偿特殊条款」的特征是什么？在事故责任不明确的情况下，对于保险金的支付进行相应的应对。

该公司原有的车辆保险，当驾驶人(被保险人)的过失「不明」或「没有」的情况下是不进行支付的。另一方面，由搭载自动驾驶技术车发生的事件，不仅仅是驾驶人，汽车制造厂和软件经营者、基础设施等有关人员等赔偿责任方较多，对事故原因的调查和责任明确、责任比例的确定等，需要较长时间。

为此该公司开发了，应对自动驾驶

技术的普及，将来发生新的事故形态时「能迅速救援受害者的安全网」的特别条款。但是，也有观点认为即使不使用该特殊条款，原有的汽车保险「就可以应对大部分的事故」。明年4月1日后，包含新签、续约的全部汽车保险契约会自动附带该条款，并不追加保险费。

日本财产保险公司日本兴亚作为「无论是否是新产品，使用现行的汽车保险就能对应」。「当被认定为制造厂商或通信公司等驾驶员以外事故过失时，从对受害者救济的观点出发，进行先行支付保险金，之后，在按责任划分进行索回」。

三井住友海上火灾保险「在事故发生时基本上是以驾驶人的责任为前提。大半的事故用原有的保险就可以对应」，Aioinissei同和保险公司也认为以「适用现行制度」为基准。另外，日本损害保险协会6月也认为「对水平3为以下的驾驶员适用现行法规的想法，没有问题」。

对于自动驾驶技术，损害保险各公司的活动和商品开发，成为推进普及安全放心的自动驾驶技术的基础。在经销商等汽车销售店，成为销售搭载自动驾驶技术汽车的放心材料之一。

每日汽车新闻11月28日

PLACE AD

**Advertiser wanted!**

**Advertise your excellent products and services to readers in the automotive recycling industry around the world!**

**Contact with JARA Corp.**

<http://www.jara.co.jp/>



# コベルコが提案する 新しい考え方

## マルチ解体機

使用済み自動車の解体以外にも廃家電などの金属製機器の解体およびさまざまな複合廃棄物の解体・分別作業が可能です。

## 自動車解体機

使用済み自動車に含まれる素材の分別作業がスピーディーに行えて希少金属資源の回収が可能です。



SK135SRD



SK210D

コベルコ建機株式会社  
www.kobelco-kenki.co.jp/

For Japan

# 新构想源于神钢

## 多功能拆除机

不仅可以拆除不再使用的汽车，还可以拆除废家电等金属制机器以及各种复合废弃物品的拆除、分类作业。

SK210D



## 汽车拆除机

可快速进行报废汽车内素材的分类作业，能够回收稀金属资源。

SK210D



成都神钢工程机械(集团)有限公司  
www.kobelco-jianji.com/

For China

# 新构想源于神钢

## 多功能拆除机

不仅可以拆除不再使用的汽车，还可以拆除废家电等金属制机器，以及进行各种复合废弃物品的拆除、分类作业。

SK200



## 汽车拆除机

可快速进行报废汽车内部素材的分类作业，得以回收稀有金属资源。

SK200



FAIR FRIEND ENTERPRISE CO.,LTD.  
www.ffg-tw.com/

For Taiwan

# 새로운 발상은 KOBELCO에서

## 멀티 해체기

응도 폐기된 자동차의 해체 외에도 폐가전제품 등 금속제 기기의 해체 및 다양한 복합 폐기물의 해체·분리작업이 가능합니다.



SK135SR

(주)삼정건설기계  
www.samjung-kenki.co.kr/

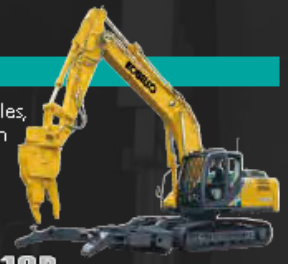
For Korea

# New ideas come from KOBELCO

## Multi-Dismantling Machine

In addition to dismantling end-of-life vehicles, Multi-Dismantling Machine can break down various metal products and equipment such as used household appliances and can separate and sort various composite material wastes.

SK210D



KOBELCO CONSTRUCTION MACHINERY U.S.A. INC.  
www.kobelco-usa.com/

For North America

# New ideas come from KOBELCO

## Multi-Dismantling Machine

In addition to dismantling end-of-life vehicles, Multi-Dismantling Machine can break down various metal products and equipment such as used household appliances and can separate and sort various composite material wastes.



SK135SRD

KOBELCO CONSTRUCTION MACHINERY AUSTRALIA PTY LTD  
www.kobelco.com.au/

For Australia

# New ideas come from KOBELCO

## Multi-Dismantling Machine

In addition to dismantling end-of-life vehicles, Multi-Dismantling Machine can break down various metal products and equipment such as used household appliances and can separate and sort various composite material wastes.

SK210D



## Car-Dismantling Machine

Car-Dismantling Machine efficiently separates and sorts raw materials in end-of-life vehicles and is able to recover rare earth metals.

SK210D



KOBELCO CONSTRUCTION MACHINERY EUROPE B.V.  
www.kobelco-europe.com/

For Europe